

BME - GROWTH
Palacio de la Bolsa
Plaza de la Lealtad, 1
28014 Madrid

Alicante, 7 de febrero de 2022

COMUNICACIÓN- INFORMACIÓN PRIVILEGIADA- FACEPHI BIOMETRIA, S.A.

Muy Sres. Nuestros:

En virtud de lo previsto en el artículo 17 del Reglamento (UE) nº 596/2014 sobre abuso de mercado y en el artículo 228 del texto refundido de la Ley del Mercado de Valores, aprobado por el Real Decreto Legislativo 4/2015, de 23 de octubre, y disposiciones concordantes, así como en la Circular 3/2020 de BME Growth, ponemos en su conocimiento la siguiente información relativa a la sociedad FACEPHI BIOMETRIA, S.A. (en adelante "FacePhi" o "la Sociedad" indistintamente).

En el día de hoy FacePhi ha organizado en el Palacio de la Bolsa de Madrid, un Investor Day donde presentará y analizará los resultados no auditados del ejercicio 2021, según se informó al mercado a través de otra información relevante en la web de BME y en la suya propia (www.facephi.com) el pasado 7 de enero de 2022.

Las cuentas anuales consolidadas de FacePhi Biometría, S.A. y Sociedades Dependientes están en proceso de auditoría. No obstante, no se esperan cambios significativos en las principales magnitudes financieras una vez concluya dicho proceso.

Durante el ejercicio 2021, el Grupo FACEPHI ha obtenido una cifra de ingresos por venta de licencias de 13,17 millones de euros, lo que se traduce en un incremento del 81,3% con respecto a los 7,26 millones de euros facturados al cierre del ejercicio 2020. El Grupo presenta un EBITDA positivo en el ejercicio 2021 de 860.445,02 € euros, siendo un 0,14% mayor respecto al ejercicio anterior. Asimismo, el resultado antes de impuestos es -526.166,64 €.

A continuación, se muestra la cuenta de pérdidas y ganancias consolidada del Grupo FACEPHI al 31 de diciembre de 2021, no auditado, junto con la cuenta de pérdidas y ganancias consolidada del ejercicio anterior auditado.

PÉRDIDAS Y GANANCIAS (000)			
	2021 No auditado CONSOLIDADO	2020 Auditado CONSOLIDADO	Var. %
Total INGRESOS	15.348 €	8.377 €	83,2%
Importe neto de la cifra de negocios	13.172 €	7.266 €	81,3%
Trabajos realizados por la empresa para su activo	2.175 €	1.110 €	96,0%
Total GASTOS	-14.485 €	-7.518 €	92,7%
Aprovisionamientos	-1.819 €	-1.404 €	29,6%
Gastos de personal	-7.130 €	-3.186 €	123,8%
Otros gastos de explotación	-5.619 €	-3.040 €	84,9%
Otros resultados	84 €	113 €	-25,5%
EBITDA	860 €	859 €	0,1%
Amortización de inmovilizado	-1.327 €	-840 €	57,9%
Pérdidas, deterioro y variación de provisiones	-60 €	-384 €	-84,4%
EBIT	-526 €	-365 €	44,3%

En cumplimiento de lo dispuesto en la Circular 3/2020 del segmento BME Growth de BME MTF Equity, se deja expresa constancia de que la información comunicada por la presente ha sido elaborada bajo la exclusiva responsabilidad de la Sociedad y sus administradores.

Quedamos a su disposición para cuantas aclaraciones consideren oportunas.

Atentamente

Javier Mira Miró
Presidente del Consejo de Administración



φ FacePhi
Beyond Biometrics

BEYOND EXTRAORDINARY

FROM STARTUP
TO **SCALEUP**

AVANCE DE RESULTADOS 2021



NOTA DEL CEO

Javier Mira —

2021 ha sido, sin duda, nuestro mejor año. Un año de **desarrollo fundamental para FacePhi** en el que nos hemos superado en todos los niveles.

La inversión que hemos realizado en estructura, sumado a nuestra incesante expansión comercial internacional, ha hecho que en FacePhi demos el salto **de startup a scaleup**; una empresa con un modelo de negocio probado que avanza a grandes pasos para seguir creciendo de forma imparable.

En FacePhi trabajamos a diario para mejorar y hacer excelente nuestra tecnología. Así conseguimos que cualquier empresa e industria del mundo pueda disponer de nuestros productos, convirtiéndonos en su **mejor aliado para verificar la identidad de sus usuarios** con el mayor nivel de seguridad.

Nuestra apuesta segura y decidida por la innovación nos ha valido la **conquista de nuevos mercados internacionales** como Vietnam junto a Pinetree Securities, Chile con Cencosud Scotiabank o Nigeria entrando en el **sector de la administración pública** de la mano de Afrilight Technologies. Además, nos ha permitido cerrar importantes contratos en nuevas industrias, como la de los **viajes y transportes** con la aerolínea más importante de Latinoamérica y con Aena, o los **eventos deportivos** junto al Valencia C.F.

Además, hemos revolucionado el **sector de la Identidad Digital** con el lanzamiento de la solución más completa del mercado para la verificación de identidad. De esta forma, conseguimos que **nuestra tecnología sea la más accesible** para las empresas sin importar su tamaño o el tipo de industria a la que pertenezca, reduciendo el tiempo de implementación y permitiéndonos llegar a más clientes más rápido.

Acciones como estas son las que han llevado al Ministerio de Industria y Turismo de España a reconocernos como Empresa Estratégica, una concesión que nos permitirá **incorporar a profesionales altamente cualificados de cualquier parte del mundo**. Esta distinción avala que FacePhi pueda contar con el mejor talento, que ahora suma ya más de 175 profesionales, para seguir desarrollando e implementando nuestra tecnología.

2021 ha sido el mejor año de nuestra historia, pero en FacePhi estamos preparados para un 2022 **lleno de retos, evolución y apuesta por la innovación**. Estoy convencido de que, si seguimos la ruta que tenemos marcada, seremos capaces de retar a nuestros propios sueños.

BEYOND EXTRAORDINARY

FROM **STARTUP** TO **SCALEUP**

#**1** AVANCE TECNOLÓGICO

#**2** CRECIMIENTO EN ESTRUCTURA

#**3** NEGOCIO

#**4** RESULTADOS

#**5** PERSPECTIVAS 2022-2024



BEYOND EXTRAORDINARY
FROM **STARTUP**
TO **SCALEUP**

AVANCE TECNOLÓGICO

Desde nuestros inicios somos líderes en tecnología para la verificación de identidad de usuarios y siempre buscamos estar a la vanguardia de un mercado que está en constante evolución. Cerramos el que ha sido el mejor año de nuestra historia con el lanzamiento de una nueva plataforma de Identidad Digital que engloba todas nuestras soluciones, un avance que nos permitirá acelerar nuestra expansión a nuevos clientes, industrias y regiones.

AVANCE TECNOLÓGICO

Nacimos en el año 2012 siendo un pequeño grupo de ingenieros y matemáticos que buscaban desarrollar un **algoritmo de autenticación**. De esta forma nos convertimos en pioneros en adentramos en el mundo de la **biometría**, un mercado innovador y en pleno desarrollo. Con nuestra tecnología de **reconocimiento facial** comenzamos un camino que nos llevó a ser pioneros en el **acceso a banca online** por reconocimiento facial en todo el mundo.

AUTENTICACIÓN 2012 - 2016



BIOMETRÍA FACIAL



APLICACIONES DE NUESTRA TECNOLOGÍA EN LA INDUSTRIA FINANCIERA

- **PRIMEROS EN EL MUNDO** EN ACCESO A BANCA ONLINE POR RECONOCIMIENTO FACIAL
- APROBACIÓN DE TRANSACCIONES



BEYOND EXTRAORDINARY
FROM **STARTUP**
TO **SCALEUP**

AVANCE TECNOLÓGICO

Para seguir con esta tendencia y mantenernos a la vanguardia de un sector que está en constante evolución, pasamos a ser **líderes en tecnologías de autenticación y onboarding digital**. En este periodo desarrollamos más biometrías, como voz, huella o periocular, y llegamos a nuevas industrias y países ofreciendo las **soluciones más rápidas, seguras y con mejor experiencia de usuario**.

VERIFICACIÓN DE IDENTIDAD 2017 - 2021

-  ONBOARDING DIGITAL
-  BIOMETRÍA DE HUELLA
-  BIOMETRÍA FACIAL
-  BIOMETRÍA PERIOCLAR
-  BIOMETRÍA DE VOZ

APLICACIONES DE NUESTRA TECNOLOGÍA

INDUSTRIA FINANCIERA

- **PRIMEROS EN EL MUNDO** EN ACCESO A BANCA ONLINE POR RECONOCIMIENTO FACIAL
- **PRIMEROS EN EL MUNDO** EN APLICACIÓN EN CAJEROS AUTOMÁTICOS PARA EXTRACCIÓN DE EFECTIVO POR RECONOCIMIENTO FACIAL
- APERTURA DE CUENTAS BANCARIAS
- PRUEBA DE VIDA EN COBRO DE PENSIONES
- APROBACIÓN DE TRANSACCIONES

INDUSTRIA DE EVENTOS DEPORTIVOS

- ACCESO A ESTADIOS DE FÚTBOL

INDUSTRIA DE SEGUROS

- CONTRATACIÓN DE PÓLIZAS

INDUSTRIA DE LA SALUD

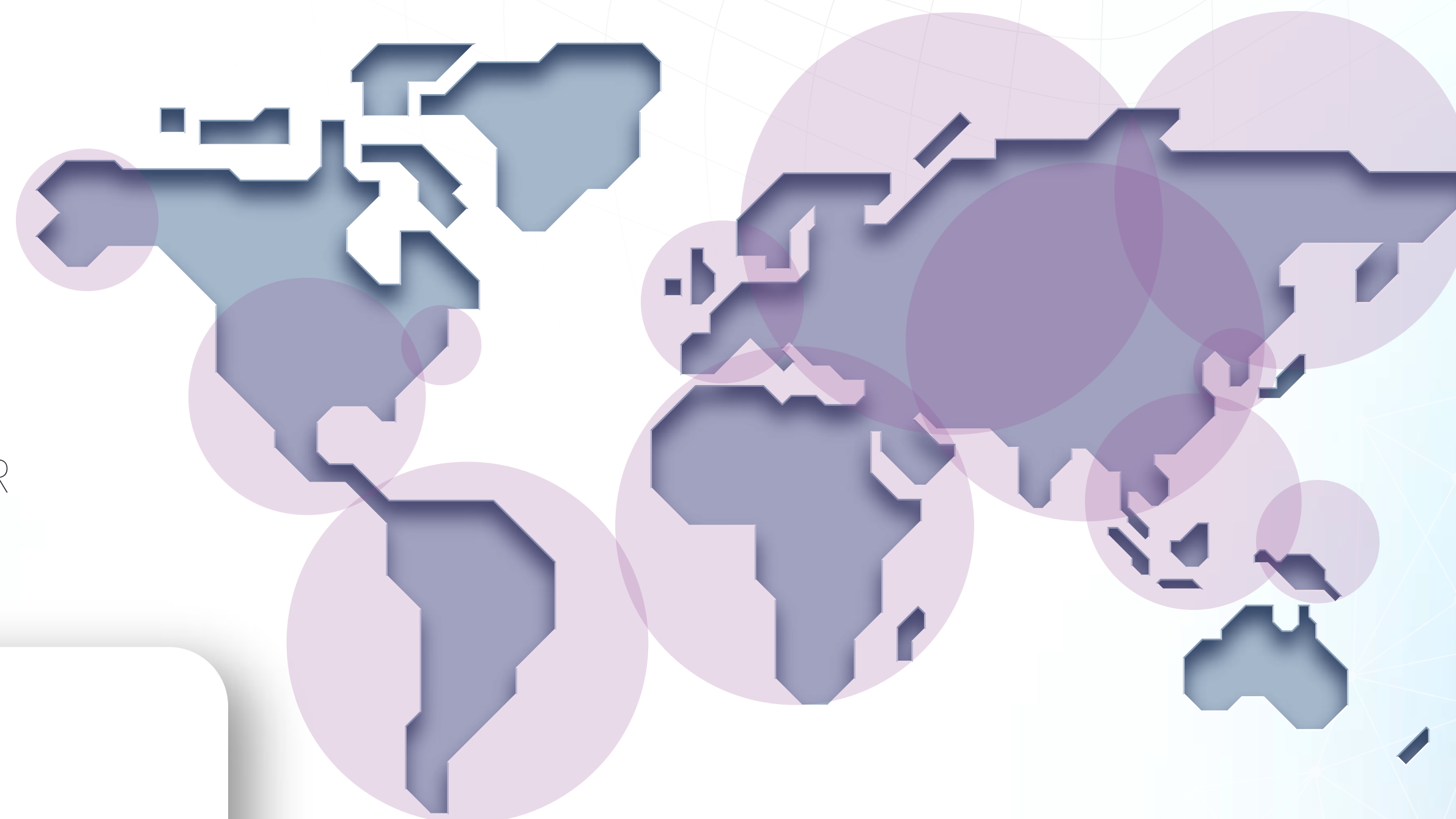
- VERIFICACIÓN DE LA IDENTIDAD DE LOS PACIENTES

INDUSTRIA DE VIAJES & TRANSPORTES

- VERIFICACIÓN DE IDENTIDAD EN ACCESO A AVIONES Y CHECK-IN EN AEROPUERTOS

SMART CITIES

- VERIFICACIÓN DE LA IDENTIDAD CON UN ÚNICO REGISTRO PARA EL ACCESO A TODOS LOS SERVICIOS DE LA CIUDAD



BEYOND EXTRAORDINARY
FROM **STARTUP**
TO **SCALEUP**

LO QUE NOS DIFERENCIA DEL RESTO


MÁS RÁPIDOS


MÁS SEGUROS


NO ALMACENAMIENTO
DE DATOS DE USUARIO


MEJOR EXPERIENCIA
DE USUARIO

2021 OCTUBRE

Lanzamos la plataforma de verificación de la Identidad Digital más completa del mercado

En octubre de 2021 arrancamos la transformación de nuestro modelo de negocio, pasando de desarrollar soluciones a medida para cada cliente a una solución integrada y versátil que nos permite trabajar con un modelo "Plug&Play".

Con nuestra nueva plataforma de **verificación de la Identidad Digital** terminamos nuestro mejor año convertidos en precursores de la solución más completa del mercado con la que seremos capaces de llegar a **más clientes, industrias y regiones más rápido**.

¿QUÉ OFRECE NUESTRA PLATAFORMA?

- | | | | |
|---|---|---|---|
| 
CONTROL DE FRAUDE | 
USO AVANZADO DE LA INTELIGENCIA ARTIFICIAL | 
GESTIÓN DE PRIVACIDAD DEL DATO | 
MULTIMODALIDAD DE BIOMETRÍAS |
| 
MEJOR EXPERIENCIA DE USUARIO | 
CONTROL DE TRANSACCIONES | 
DISEÑO DE FLUJOS DE ONBOARDING Y AUTENTICACIÓN | 
SOLUCIÓN DE VIDEOASISTENCIA |



Para tener más información [pincha aquí](#)

Certificaciones

Nuestras **certificaciones** representan nuestra capacidad de acceso a diferentes mercados y nuestra distinción dentro de ellos. Estas certificaciones demuestran nuestro compromiso con los **estándares de calidad superiores** de la industria y son una prueba de nuestras **ventajas comerciales** ante la competencia, reconociéndonos como un **producto fiable** para nuestros clientes y consumidores.



ISO 30107-3 Level 1

Recibimos la evaluación de cumplimiento tanto en el **algoritmo de Verificación** como en el de **PAD** (Liveness). Esta norma estipula la metodología de evaluación de la fortaleza de nuestro algoritmo biométrico frente a ataques de presentación. Es la **certificación más prestigiosa a nivel internacional**.



ISO 27001

Norma que nos permite el aseguramiento, confidencialidad, integridad y disponibilidad de la información, así como de los sistemas que la procesan. El Sistema de Gestión de la Seguridad de la Información **nos permite evaluar riesgos** y la aplicación de los controles para mitigarlos o eliminarlos.



Certificación KISA K-NBTC

Nuestra solución de onboarding digital ha obtenido la certificación del K-NBTC expedida por KISA, la agencia de internet y seguridad del gobierno de Corea del Sur. Con esta prestigiosa certificación **reforzamos nuestra posición como proveedor** de aplicaciones biométricas en el mercado de APAC.



BEYOND EXTRAORDINARY
FROM **STARTUP**
TO **SCALEUP**

CRECIMIENTO EN ESTRUCTURA

Para mantener nuestro alto nivel de crecimiento, continuamos reforzando y optimizando nuestra estructura organizativa. En el año 2012 comenzamos nuestra andadura con un grupo de ingenieros trabajando en el desarrollo de nuestro algoritmo y, actualmente, nuestro equipo está compuesto por más de 175 profesionales multidisciplinares enfocados en continuar ofreciendo nuestro mejor producto y servicio a nuestros clientes.

CRECIMIENTO EN ESTRUCTURA



En FacePhi comenzamos en el año 2012 siendo un pequeño equipo de matemáticos, dedicados a desarrollar la tecnología que nos permitiría **verificar de forma segura la identidad de los usuarios**. Así, junto al equipo de negocio, conseguimos ser los primeros en el mundo en aplicar nuestra tecnología de reconocimiento facial en la **industria financiera**, una de las más exigentes en seguridad.

Gracias a nuestra gran evolución como empresa, a partir del año 2017 **afianzamos a nuestros ingenieros y matemáticos** mejorando la organización del trabajo en áreas como I+D, Producto, Core o Soporte. Además, comenzamos a crecer hasta formar un equipo que no solo albergaba a desarrolladores, sino que también integraba áreas como **Operaciones, Legal y Relación con Inversores**.

En el año 2021 hemos **consolidado nuestro crecimiento**, aumentando nuestra plantilla en un 207% hasta los más de **175 empleados**. Una inversión que nos ha permitido formar un **equipo multidisciplinar** capaz de seguir desarrollando la mejor plataforma para la verificación de Identidad Digital y que crece a la vez que lo hace nuestro número de clientes.

EMPLEADOS

2012

+10

INGENIERÍA

NEGOCIO

2017

+20

PRODUCTO I+D SOPORTE

SISTEMAS OPERACIONES

NEGOCIO COMUNICACIÓN

RELACIÓN CON INVERSORES

RRHH LEGAL

2021

+175

SOLUCIONES PLATAFORMA

I+D SOPORTE SISTEMAS

PROYECTOS CALIDAD UX

SQUADS DE TRABAJO ARQUITECTURAS

FINANCIERO COMPRAS RRHH

NEGOCIO MARKETING LEGAL

RELACIÓN CON INVERSORES

ANÁLISIS

CRECIMIENTO EN ESTRUCTURA

*Nuestro equipo está
compuesto casi en un 70%
por **perfiles técnicos**.*

En FacePhi seguimos apostando por el **desarrollo del software in-house** y, por este motivo, nuestro equipo está compuesto casi en un **70% por perfiles técnicos**, como ingenieros o matemáticos, que trabajan en la continua mejora de nuestras soluciones y en el desarrollo de nuevas **tecnologías innovadoras**.

BEYOND EXTRAORDINARY
FROM **STARTUP**
TO **SCALEUP**

INGENIEROS

119

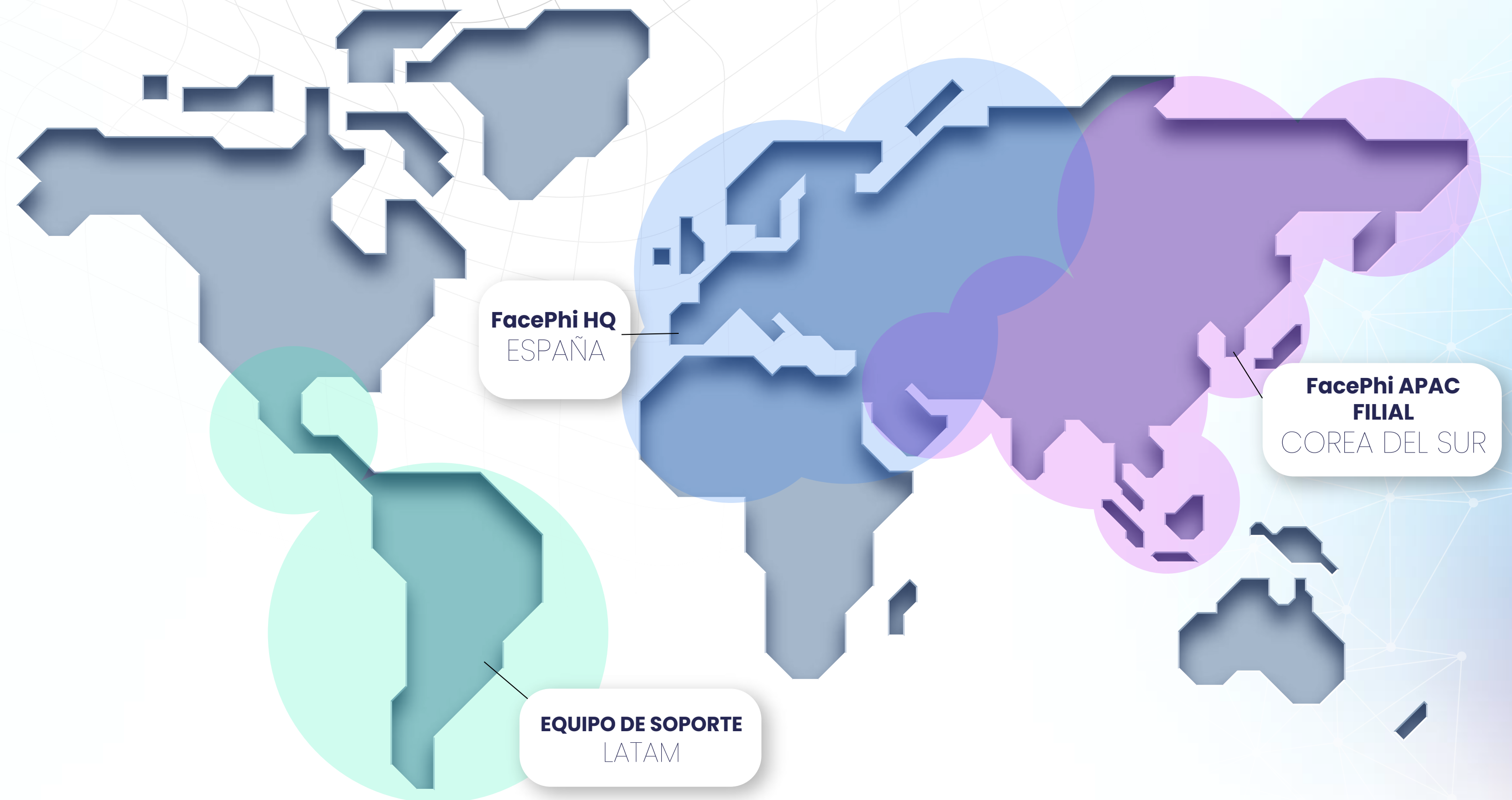
* A 31 de diciembre de 2021

CRECIMIENTO EN ESTRUCTURA

Contamos con nuestra **sede central en España**, una oficina que ha ido creciendo a medida que lo hacia el desarrollo de nuestro producto y que íbamos aumentando nuestra presencia en industrias, clientes y regiones. Precisamente, nuestro gran desarrollo y expansión en el **mercado asiático** ha hecho que desde el año 2019 contemos con una **filial en Corea del Sur**, con un equipo dedicado a avanzar en nuestro crecimiento internacional. Además, como valor añadido, y para dar una mayor cobertura a **nuestros clientes latinoamericanos**, en 2020 decidimos establecer un **equipo de soporte** en esta región para seguir garantizando el mejor servicio.

BEYOND EXTRAORDINARY
FROM **STARTUP**
TO **SCALEUP**

OFICINAS





NEGOCIO

Desde nuestros inicios, en FacePhi nos hemos especializado en la industria financiera, uno de los sectores más regulados y exigentes con la seguridad del usuario. Sin embargo, nuestra tecnología es capaz de adaptarse a las necesidades de empresas de cualquier industria, por eso, a lo largo de nuestra historia, hemos seguido creciendo y expandiéndonos a otros sectores como el de los seguros o la de la salud.

El año 2021 nos dio la oportunidad de explorar nuevas industrias, como los viajes y transportes, los eventos deportivos o las smart cities, lo cual demuestra las diferentes aplicaciones y la gran seguridad de nuestras soluciones. Actualmente, y gracias a nuestra nueva plataforma para la verificación de la Identidad Digital, somos capaces de llegar a más empresas más rápido.

Evolución número de clientes

Desde que comenzamos nuestra andadura en el año 2012 hemos estado trabajando en el **desarrollo de nuestra tecnología** y en el año 2014 comenzamos a firmar nuestros primeros contratos. Desde ese momento nuestro **crecimiento ha sido imparable** llegando en 2021 a tener más de **120 clientes**.

NÚMERO DE USUARIOS
+ **300M**

CLIENTES EN 2021
+ **120**

Gracias al crecimiento continuado de nuestra tecnología, y a la gran adopción por parte de los usuarios, logramos crecer exponencialmente.

NÚMERO DE CLIENTES



● Financiera
 ● Seguros
 ● Salud
 ● Admin. Pública
 ● Viajes & Transportes
 ● Eventos deportivos

ALGUNOS DE NUESTROS CLIENTES



La tasa de retención
de nuestros clientes es del

+ **95%**

Evolución y entrada a nuevas industrias

Durante nuestros inicios en el año 2012 decidimos **apostar por la banca** y eso nos llevó a ser los primeros del mundo en implantar nuestra tecnología de reconocimiento facial en procesos de **acceso a la banca online** de la mano de clientes como Banco Pacífico o Banco Industrial. Nuestras ganas de avanzar nos llevaron a partir del año 2017 a hacer que nuestra tecnología pudiera aplicarse por primera vez en la extracción de dinero en cajeros automáticos o para llevar a cabo la **identificación de los pacientes de un hospital**, todo ello gracias al reconocimiento facial y a la confianza de clientes como CaixaBank o el Kangbuk Samsung Hospital.

Actualmente, cualquier empresa, independientemente de su industria o tamaño, puede integrar nuestras soluciones para llevar a cabo procesos de verificación de la identidad de una persona de forma segura. La confianza que depositan en nuestra tecnología nuestros clientes nos ha llevado a ser **proveedores de referencia del Banco Santander** en materia de verificación de identidad, pioneros en el **acceso a eventos deportivos** con el Valencia C.F y, junto a Aena, aportamos las **soluciones digitales necesarias para las distintas fases por las que pasa un pasajero en un aeropuerto**. Además, conseguimos entrar en la industria de la administración pública con un proyecto para el gobierno de Nigeria y expandimos nuestra presencia en Asia participando de la mano de DGB Daegu Bank en el Sandbox coreano.

2012-2016

FINANCIERA



2017-2020

FINANCIERA



SEGUROS



SALUD



Evolución y entrada a nuevas industrias



FINANCIERA

2021



Participamos en el Sandbox coreano junto a Daegu Bank para trabajar conjuntamente e **innovar en el sector bancario del país**. Gracias a nuestra tecnología, el gobierno accedió a eliminar la necesidad de llevar a cabo una videollamada para terminar el proceso de onboarding necesario para trámites bancarios.

Más información aquí:

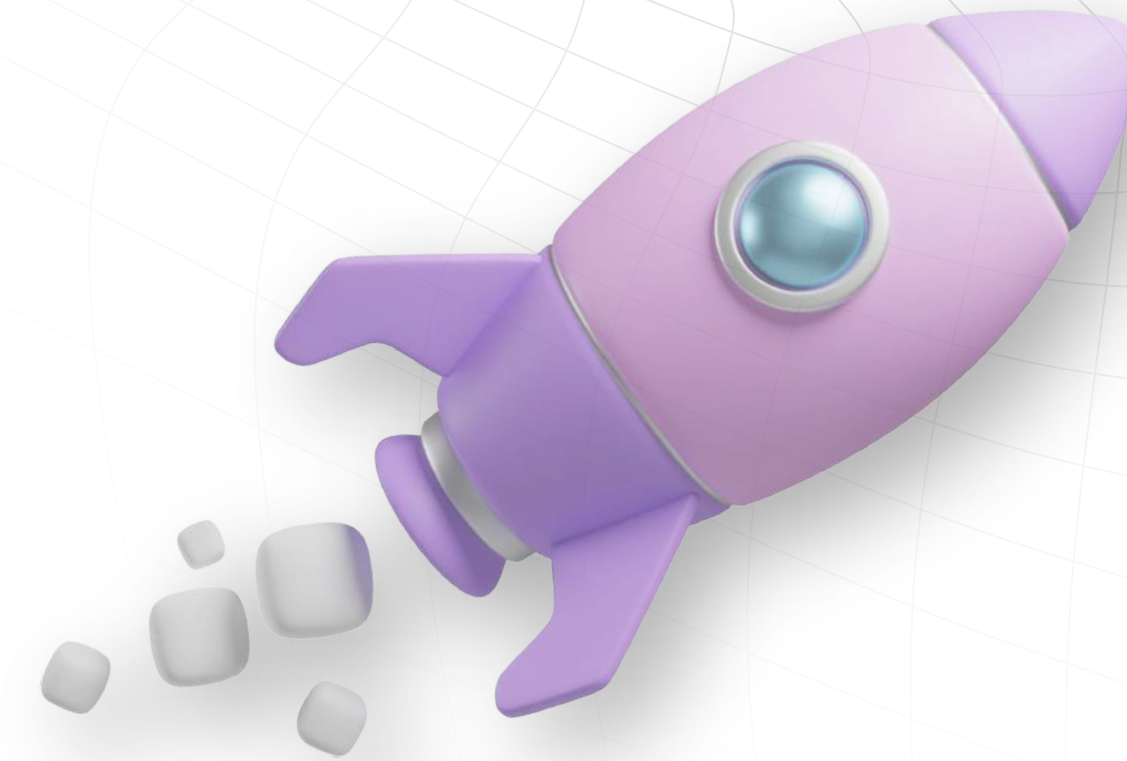
[Daegu Bank cuenta con los expertos en biometría FacePhi - Verificación de la identidad FacePhi.](#)



Este proyecto supone un **avance a nivel estratégico** ya que Cencosud Scotiabank es uno de los mayores conglomerados de Retail del continente americano.

Más información aquí:

[FacePhi afianza su presencia en Latinoamérica de la mano de la chilena Cencosud Scotiabank - FacePhi](#)



BEYOND EXTRAORDINARY
FROM **STARTUP**
TO **SCALEUP**



Continuamos nuestra expansión por el continente Asia-Pacífico, con la entrada de nuestra tecnología en **Vietnam por primera vez**.

Más información aquí:

[FacePhi llega a Vietnam y continúa su expansión en Asia - Verificación de la identidad FacePhi](#)



Nos convertimos en **proveedores de referencia para el Banco Santander** en tecnología para la verificación de identidad en todas las filiales del grupo.

Más información aquí:

[FacePhi ofrece sus soluciones de identidad digital a Banco Santander - FacePhi](#)

Evolución y entrada a nuevas industrias



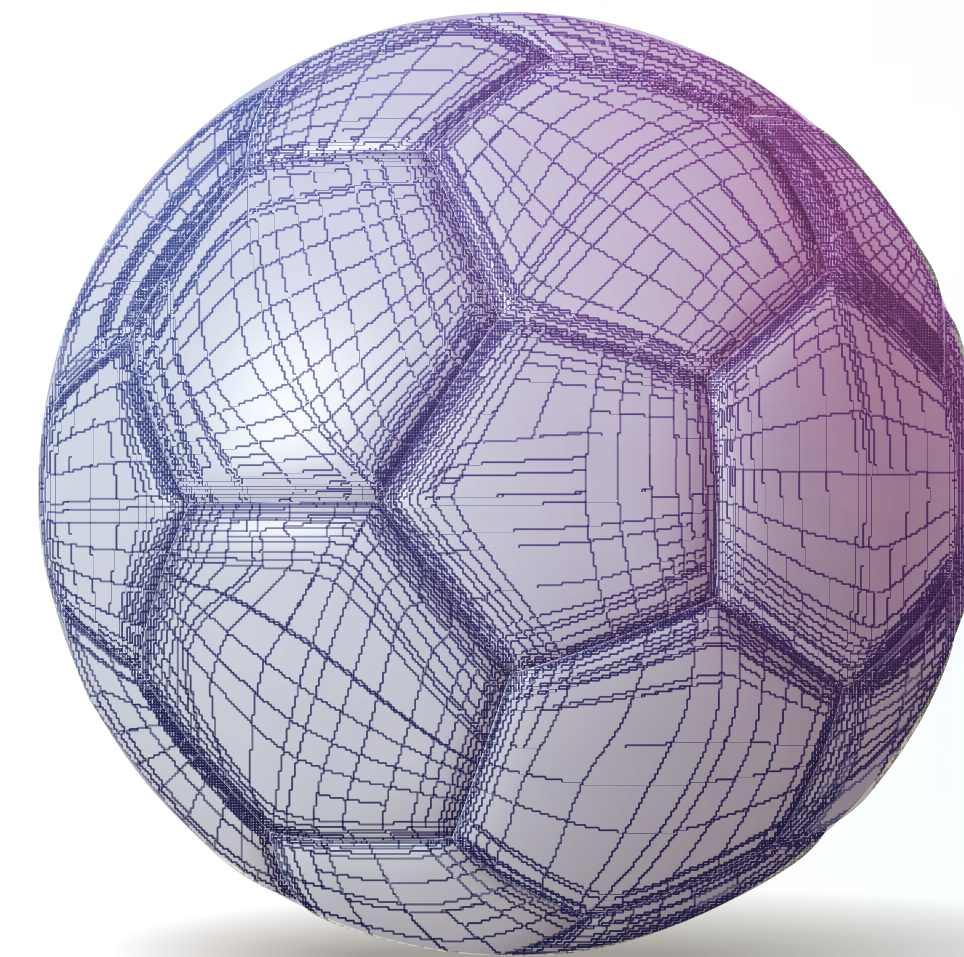
EVENTOS DEPORTIVOS 2021



Supone nuestro **salto al mundo de los eventos deportivos**. Además, el Valencia C.F. se ha convertido **embajador de nuestra tecnología**, promoviendo el acceso y el contacto con otras entidades deportivas a nivel nacional e internacional.

Más información aquí:

[FacePhi implantará verificación biométrica en Mestalla - Verificación de la identidad FacePhi](#)



Evolución y entrada a nuevas industrias



VIAJES & TRANSPORTES 2021



Conseguimos que el primer operador aeroportuario del mundo confíe en nuestra tecnología para aplicarla en sus **aeropuertos**.

Más información aquí:

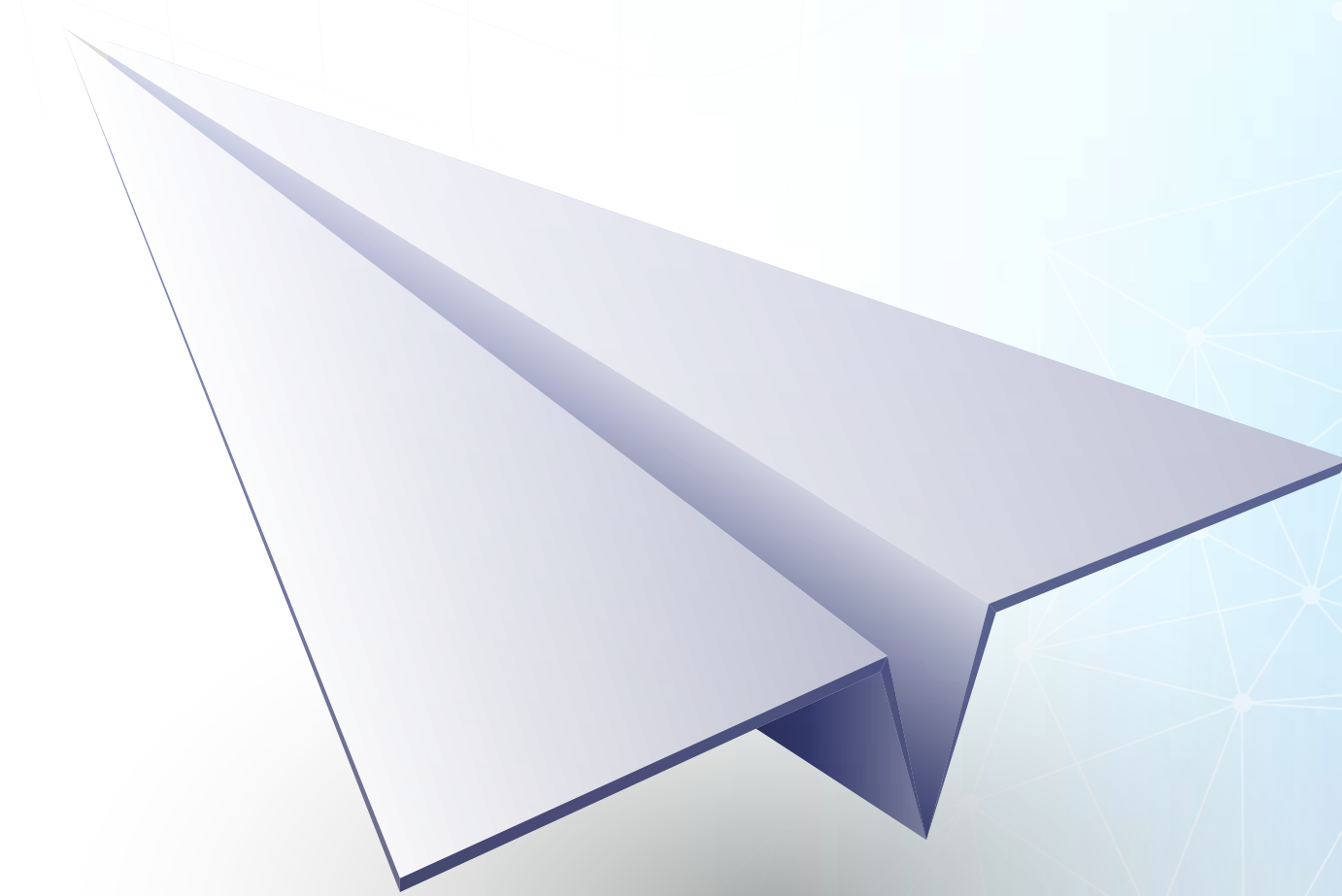
[FacePhi firma un contrato con Aena para la verificación de identidad en sus aeropuertos - FacePhi](#)



La aerolínea más importante de latinoamérica utilizará nuestra tecnología para **permitir el embarque en aviones**.

Más información aquí:

<https://facephi.com/download/39929/>



Evolución y entrada a nuevas industrias



ADMINISTRACIÓN PÚBLICA 2021



Un gran proyecto que supone nuestra **entrada en el continente africano**. A través del mismo, el gobierno nigeriano confía en nuestra tecnología para verificar la identidad de sus militares retirados y **facilitar el cobro de pensiones**.

Más información aquí:

[FacePhi desembarca en Nigeria para facilitar el cobro de las pensiones con reconocimiento biométrico - FacePhi](#)



Regiones



Inicialmente nos enfocamos en LATAM, debido al alto índice de fraude en procesos de verificación de identidad en la zona. Así, nuestros clientes han podido comprobar la efectividad de nuestra tecnología impulsando nuestra expansión a nuevos mercados en todo el mundo.





RESULTADOS

Alcanzamos un hito:

nuestra mejor cifra de negocio

Cifra de negocio & EBITDA

En 2021 continuamos transformando nuestros recursos en crecimiento. Esta tendencia nos ha permitido seguir en nuestra imparable expansión internacional a nuevos mercados, industrias y clientes y, por ello, este año hemos obtenido una cifra de negocio de 13,17 millones de euros, la mejor de nuestra historia, un hecho que supone un aumento del 81,3% respecto a 2020.

CIFRA DE NEGOCIO

13,17M€

↑ 81% VS 2020

EBITDA

0,86M€

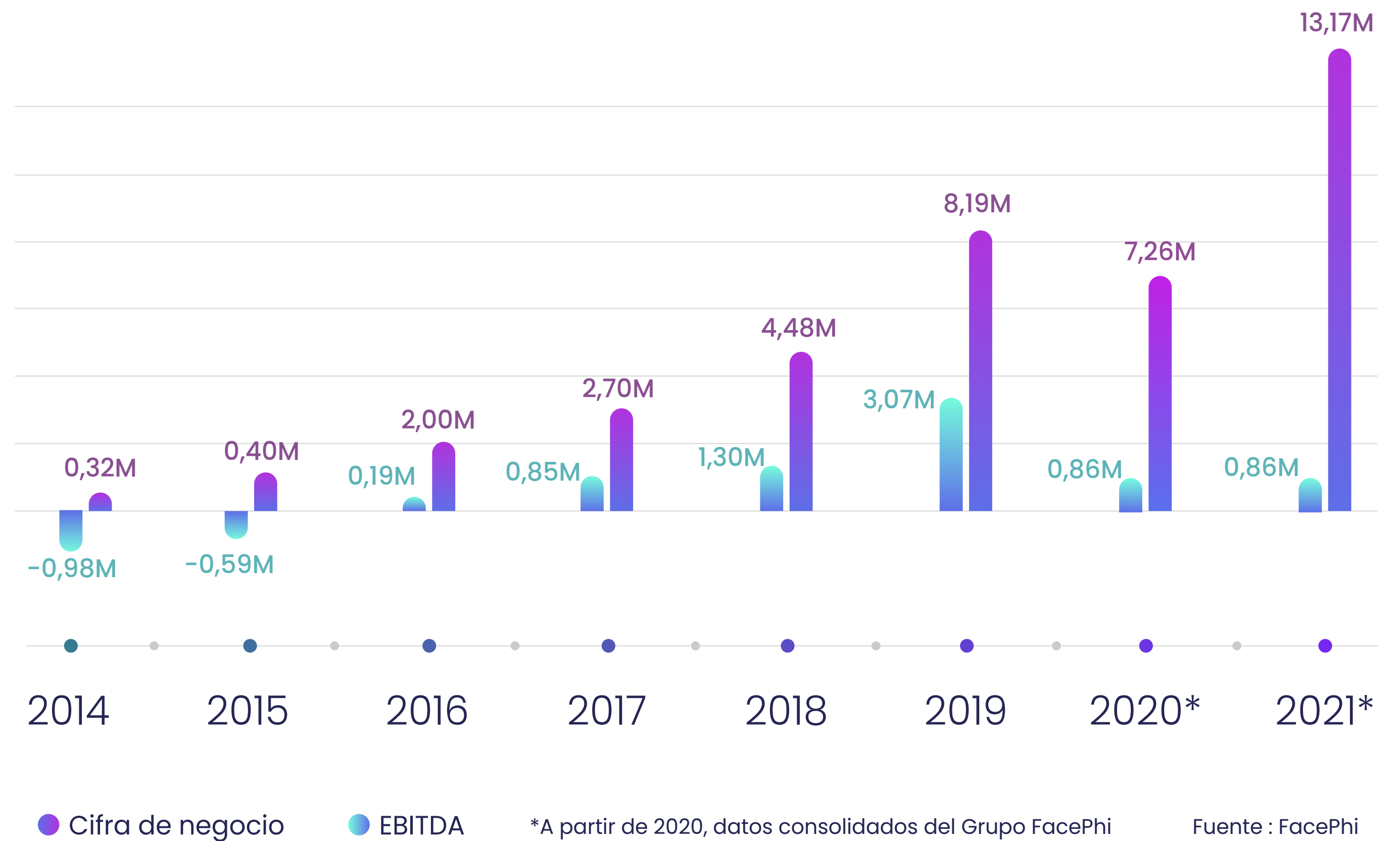
Cifra de negocio & EBITDA

El cambio global que estamos viviendo desde hace unos años ha llevado a muchas empresas a acelerar su proceso de digitalización y a reducir la interacción física.

Por ello, hemos seguido trabajando para desarrollar la plataforma para la verificación de la Identidad Digital más segura y completa del mercado. Un hecho que nos ha permitido llegar a más industrias y regiones, diversificando y ampliando nuestra cartera de clientes hasta más de 120 en 2021.

Este aumento en el número de clientes ha supuesto también un notable crecimiento en nuestra facturación que se ha incrementado en más de un 81% este año, hasta los 13,17 millones de euros, un hito en nuestra historia.

EVOLUCIÓN POR AÑO (MILLONES)



Pérdidas & Ganancias (000)

En 2021 aumentamos en un 81,3% nuestra cifra de negocio alcanzando los 13,17M€ gracias al incremento de contratos nuevos y a las renovaciones y ampliaciones de los contratos ya existentes.

Además, para acelerar nuestro crecimiento, en FacePhi hemos apostado por incrementar nuestra estructura técnica y comercial. Esto se ha visto reflejado en un aumento de los gastos de personal de un 123,8%. Por otro lado, hemos incrementado la inversión en equipo comercial, asociada a la contratación de comerciales en distintos países, al crecimiento de nuestro equipo de soporte en latinoamérica y al importe en comisiones de ventas.

Mantenemos una cifra de EBITDA positiva, esto se debe al aumento significativo en ingresos que compensa el incremento en gastos para reforzar nuestra estructura.

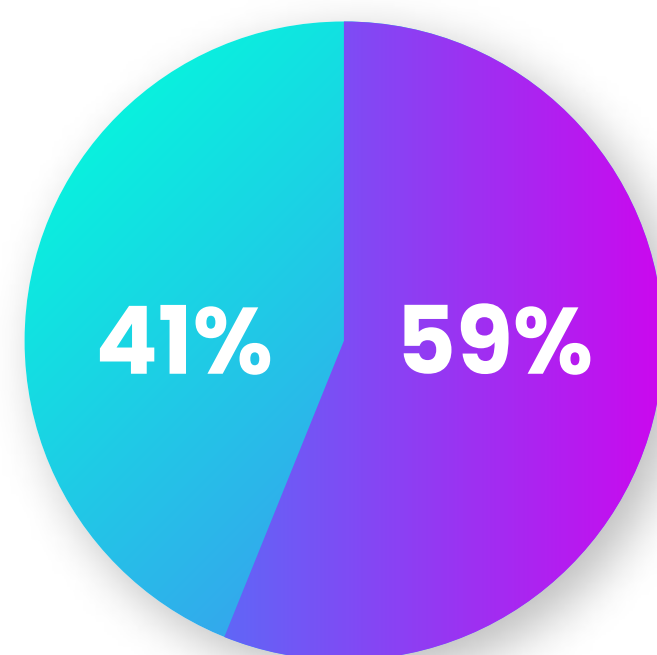
La inversión en personal para el desarrollo de tecnología y su comercialización nos ha llevado a alcanzar una mayor cifra de negocio durante este periodo. De esta forma damos muestra de los efectos positivos que tiene en los resultados el apalancamiento operativo.

Además, en FacePhi invertimos en la mejora de nuestra eficiencia productiva, consiguiendo elevar el margen bruto hasta el 86,19% lo que supone un aumento de 5,5 puntos porcentuales respecto a 2020.

	2021 NO AUDITADO CONSOLIDADO	2020 AUDITADO CONSOLIDADO	VAR. %
TOTAL INGRESOS	15.348€	8.377€	83,2%
Importe neto de la cifra de negocios	13.172€	7.266€	81,3%
Trabajos realizados por la empresa para su activo	2.175€	1.110€	96,0%
TOTAL GASTOS	-14.485€	-7.518€	92,7%
Aprovisionamientos	-1.819€	-1.404€	29,6%
Gastos de personal	-7.130€	-3.186€	123,8%
Otros gastos de explotación	-5.619€	-3.040€	84,9%
Otros resultados	84€	113€	-25,5%
EBITDA	860€	859€	0,1%
Amortización de inmovilizado	-1.327€	-840€	57,9%
Pérdidas, deterioro y variación de provisiones	-60€	-384€	-84,4%
EBIT	-526€	-365€	44,3%

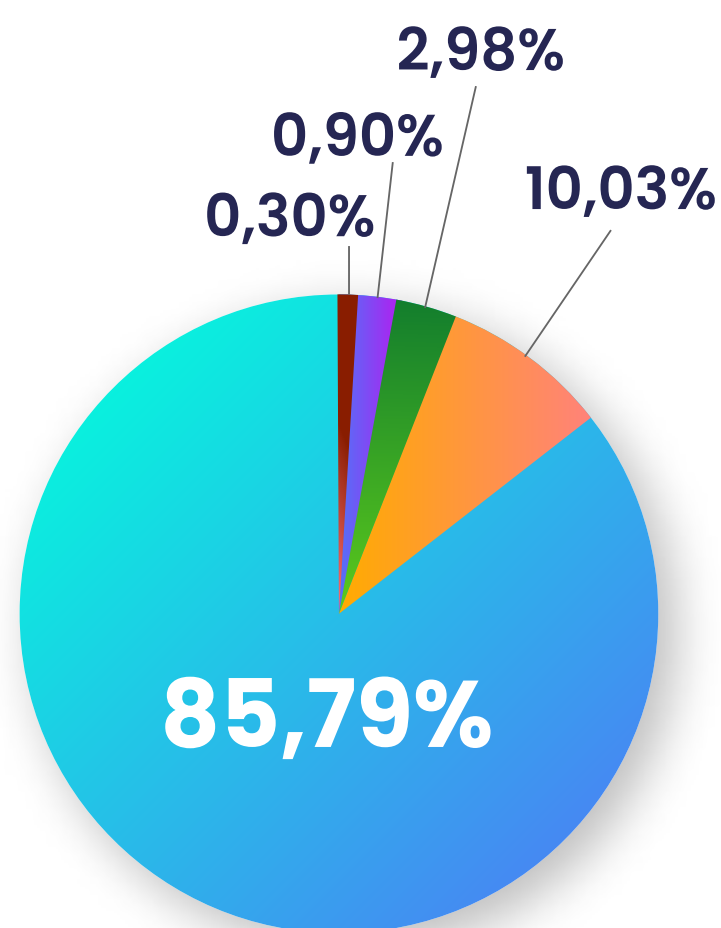
Métricas de negocio

INGRESOS RECURRENTE VS NO RECURRENTE



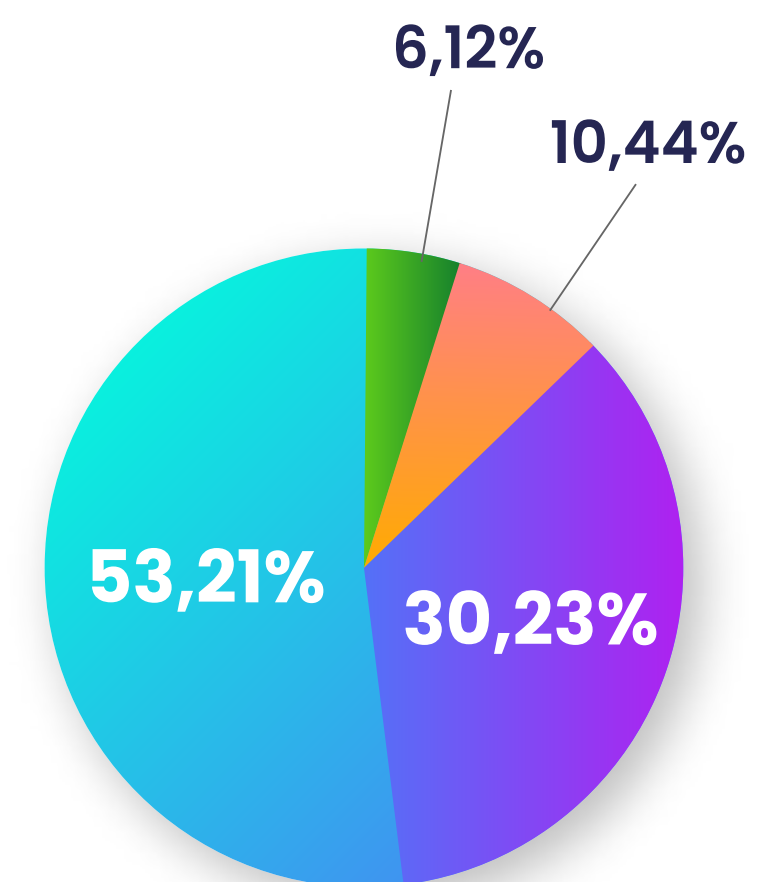
- NO RECURRENTE
- RECURRENTE

INGRESOS POR ZONA GEOGRÁFICA



- LATAM
- EU
- APAC
- ÁFRICA
- NORTEAMÉRICA

INGRESOS POR PRODUCTO



- ONBOARDING DIGITAL
- RECONOCIMIENTO FACIAL
- PLATAFORMA
- RESTO PRODUCTOS



BEYOND EXTRAORDINARY
FROM **STARTUP**
TO **SCALEUP**

CONCLUSIONES

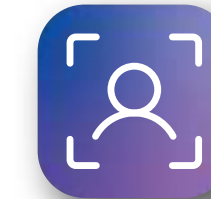
NUESTRO MEJOR AÑO

Nuestro mejor año

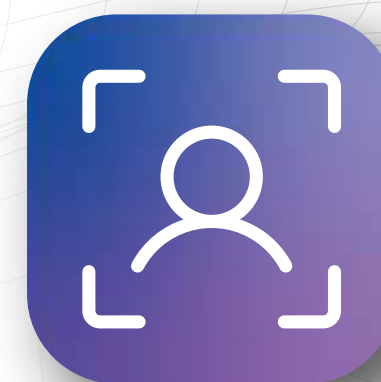
Pasamos de comercializar productos individuales a **revolucionar el sector de la Identidad Digital** con el lanzamiento de la **solución más completa del mercado** para la verificación de identidad, de la que impacte positivamente a nivel de negocio a partir de 2022.

Con esta nueva y rompedora solución, conseguiremos que nuestra tecnología sea **la más accesible para las empresas** sin importar su tamaño o el tipo de industria a la que pertenezca, reduciendo el tiempo de implementación y permitiéndonos llegar a más clientes más rápido **aumentando así el volumen de ventas.**

DE MONO PRODUCTO



A **PLATAFORMA**



Nuestro mejor año

En FacePhi comenzamos siendo un pequeño equipo de ingenieros desarrollando algoritmos que buscaban **obtener el mejor producto** capaz de verificar de forma segura la identidad de los usuarios.

Ahora seguimos avanzando en esta meta gracias a que contamos con una **estructura multidisciplinar**, con profesionales altamente cualificados, centrados por un lado en el desarrollo e implementación de tecnología puntera, y por otro, apoyados por expertos de otras áreas vinculadas al negocio y a la gestión de la compañía.

DE UN EQUIPO PEQUEÑO



A UNA ESTRUCTURA
MULTIDISCIPLINAR
CON EQUIPOS DE TRABAJO
ESPECIALIZADOS



Nuestro mejor año

Nuestro afán de crecimiento y desarrollo de nuestra tecnología nos ha llevado a demostrar que **nuestra tecnología es efectiva y añade valor** a sectores altamente regulados, como el financiero. De esta forma, hemos conseguido que cualquier empresa e industria del mundo pueda disponer de nuestros productos, convirtiéndonos en su **mejor aliado para verificar la identidad** del usuario con el mayor nivel de seguridad.

DE LIDERAR LA INDUSTRIA
FINANCIERA



A ALCANZAR NUEVAS INDUSTRIAS



CONCLUSIONES

BEYOND EXTRAORDINARY
FROM **STARTUP**
TO **SCALEUP**

Nuestro mejor año

Este año ha sido fundamental a nivel desarrollo para FacePhi y lo hemos demostrado superándonos en todos los niveles. La inversión que hemos realizado, tanto en estructura como en expansión comercial internacional, ha hecho que en FacePhi demos el salto **de startup a scaleup**; una empresa con un modelo de negocio probado que avanza a grandes pasos para seguir **creciendo de forma imparable**.

DE START UP

A SCALE UP



BEYOND EXTRAORDINARY
FROM **STARTUP**
TO **SCALEUP**

PERSPECTIVAS 2022-2024

Crecimiento, crecimiento, crecimiento.

Nuevas industrias

Nuevos casos de uso

Nuevas regiones

Nuevas tecnologías

Crecimiento inorgánico

Nuestro 2021 ha sido un año **repleto de éxitos y buenas noticias**. Por ese motivo, en los próximos años queremos seguir creciendo en tres pilares fundamentales para nosotros.

En cuanto a producto, vamos a seguir apostando por la innovación a través de **blockchain, identidad digital descentralizada**, asegurar la **gobernanza del dato** y el desarrollo de **nuevas tecnologías**, a la vez que continuamos invirtiendo en **Inteligencia Artificial y Machine Learning**.

Hasta ahora nos hemos centrado en el desarrollo de nuestro producto, y aunque vamos a seguir dedicándole un gran esfuerzo y recursos, para nosotros es el momento de **crear un equipo comercial y alianzas con partners** más fuerte que nos permita expandir mejor nuestra tecnología.

Comenzamos 2022 continuando como líderes indiscutibles en soluciones de verificación de identidad digital para la industria financiera y queremos seguir trabajando en nuestro crecimiento inorgánico para acelerar nuestro crecimiento tecnológico llegando a más industrias, regiones y casos de uso con más oportunidades que añadan valor.

BEYOND EXTRAORDINARY

*FROM **STARTUP***

TO

SCALEUP

Avance de resultados 2021



φ FacePhi
Beyond Biometrics