

28 de mayo de 2026

Better Consultants, S.A., (en adelante, la “**Sociedad**”), en virtud de lo previsto en el artículo 17 del Reglamento (UE) nº 596/2014 sobre abuso de mercado y en el artículo 227 de la Ley 6/2023, de 17 de marzo, de los Mercados de Valores y de los Servicios de Inversión, y disposiciones concordantes, así como en la Circular 3/2023 sobre información a suministrar por empresas incorporadas en el segmento BME Scaleup de BME MTF Equity (en adelante, “**BME Scaleup**”), por la presente se comunica al mercado la siguiente:

OTRA INFORMACIÓN RELEVANTE

- Se anexa presentación utilizada en el Discovery meeting.

En cumplimiento de lo dispuesto en la Circular 3/2023 de BME Scaleup se deja expresa constancia de que la información comunicada por la presente ha sido elaborada bajo la exclusiva responsabilidad de la Sociedad y sus administradores.

Atentamente,

D. Ricard Flores Sánchez

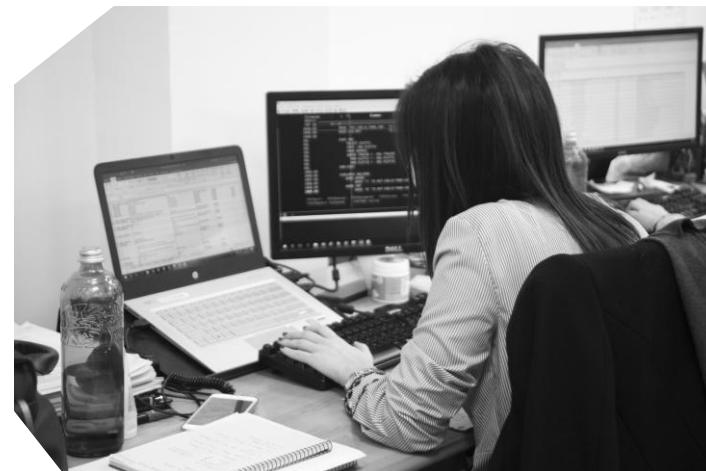
Presidente y Consejero Delegado

Better Consultants, S.A.



**Mas de tres décadas
ampliando horizontes en la
transformación digital**

Mayo 2026



Diseñamos e implantamos soluciones avanzadas de transformación digital

Nuestro origen

Better Consultants nació en 1989 de la mano de cuatro directivos con amplia experiencia en consultoría IT. La idea fundacional era crear una firma boutique independiente, orientada al largo plazo, especializada en organizaciones con alto nivel de utilización de sistemas de información.

Nuestra persistencia

Durante más de tres décadas nuestro modelo, que combina en su justa proporción **el realismo y la objetividad con las iniciativas innovadoras**, se ha consolidado y ha salido reforzado después de infinidad de cambios en tendencias, modelos de gestión y tecnologías.

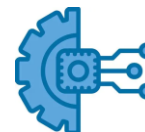


Aportamos capacidad tecnológica y flexibilidad operativa en **relaciones estables y duraderas**



Recurrencia en clientes

Nuestros **13 principales clientes** tienen una antigüedad promedio **superior a 25 años**.



Tecnología avanzada y legacy

Dualidad clave para la mayoría de las **grandes organizaciones privadas y públicas**.



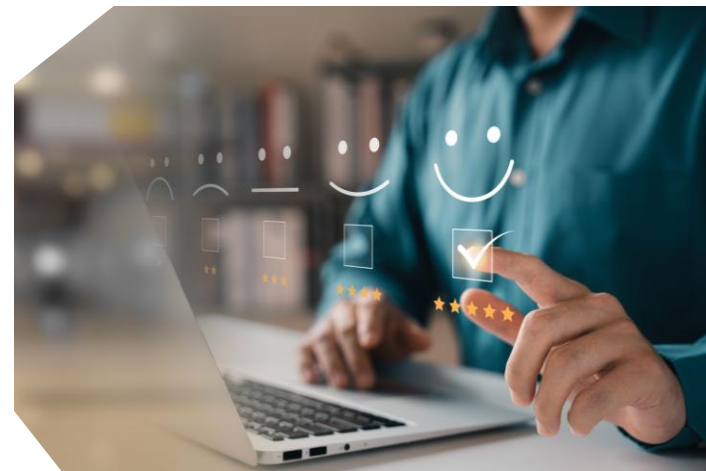
Cultura del largo plazo

Orientamos **todas las relaciones, tanto comerciales como con nuestro equipo profesional**, al medio y largo plazo.



Madurez organizativa

Certificación **ISO 27001** y **Esquema Nacional de Seguridad**, exigidos en numerosas licitaciones públicas y en contratos con entidades financieras reguladas.



Integramos consultoría, tecnología y conocimiento sectorial con **orientación a resultados**



Servicios TIC a medida

Desarrollo e integración de soluciones

Adaptación a necesidades

Implantación en entornos complejos

Escalabilidad y mantenimiento



Software propio

Productos especializados por sector

Know-how funcional integrado

Reducción de riesgos y tiempos

Flexibilidad de servicios SaaS / On

Premise



Consultoría y BPO

Definición estratégica

Optimización de procesos de negocio

Gobierno y gestión de proyectos (PMO)

Alineación negocio-tecnología

Expertise en activos inmobiliarios

Sectores destacados

Banca y finanzas

Seguros

Sector público

Seguridad y emergencias

Sanidad

Utilities

Disponemos de plataformas consolidadas y con reconocimiento en el mercado



Optimización documental

Diseño y generación de documentos de negocio

Distribución multicanal de las comunicaciones a clientes

Integración con plataformas de archivo y firma digital

+ 1.000 M
documentos anuales

+ 30% reducción
de costes



Tráfico y atestados

Preparación de los informes y atestados de accidentes de tráfico

Análisis de accidentalidad urbana y el envío al regulador (DGT, SVT, ...)

Informes en tiempo real para los profesionales autorizados

10 municipios
de + 100 k habitantes

+ 35.000
atestados anuales



Gestión de riesgos

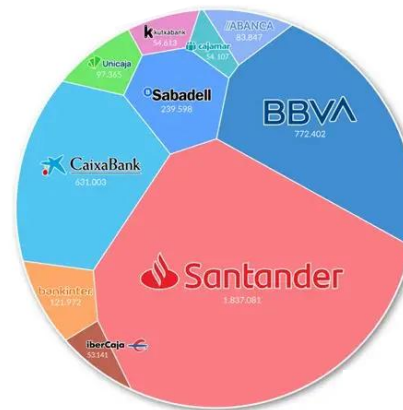
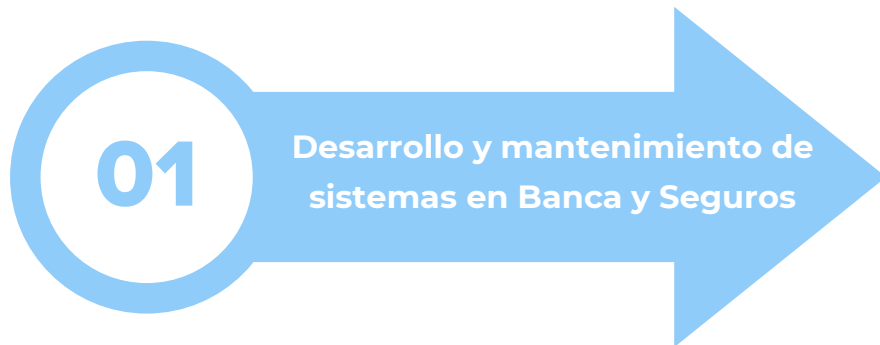
Automatización del ciclo de vida de las coberturas en las operaciones financieras

Captura, tramitación, evaluación y resolución de los expedientes de riesgo

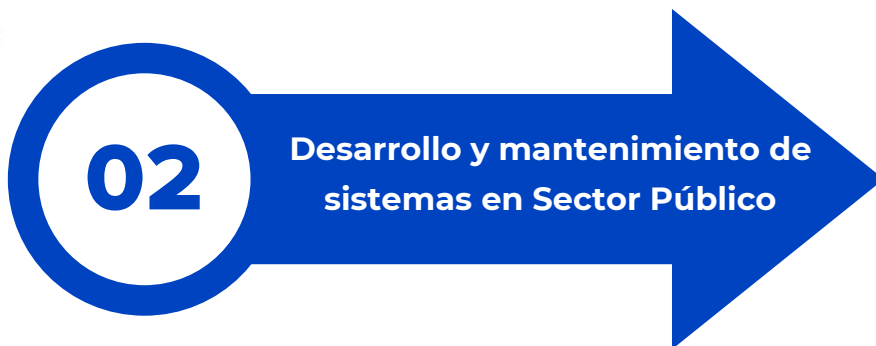
Entidades financieras

Cias de renting y leasing

Prestamos **servicios recurrentes** en sistemas y procesos críticos de nuestros clientes



9 de los 10 pilares de la banca española forman parte de nuestra cartera de clientes actual o han sido nuestros clientes anteriormente.



Barcelona

/Salut

S/Sistema de Salut de Catalunya

MADRID

Bilbao
UDALA
AYUNTAMIENTO

Generalitat de Catalunya

Aplicamos la IA enfocada en resultados medibles y en la generación de valor real para el negocio

+30% mejora de productividad
en casos de uso bien definidos e implementados



Desarrollo de software

Generación de código asistida por IA
Reducción de tiempos y mejora de la calidad
Automatización de testing y documentación
Optimización del mantenimiento evolutivo

Agentificación de procesos

Automatización inteligente de procesos de negocio
Uso de agentes para tareas repetitivas
Orquestación de flujos de trabajo
Integración con sistemas existentes



+50% de mejora
en procesos altamente repetitivos y estructurados



Banco IBEX agiliza la concesión de créditos y la experiencia de los clientes en un **circuito digital**



Conocimiento del cliente

Identificación digital en tiempo real (vídeo, selfi, foto NIF, ...)

Captura automática de evidencias

Acceso a fuentes externas para disponer de una visión completa del cliente (ASNEF, RAI, CIR, ...)



Evaluación del riesgo

Decisiones más ágiles y seguras

Integración de *scoring* y consultas a los registros oficiales

Análisis automatizado para optimizar la aprobación de operaciones y reducir el riesgo



Formalización

Contratación digital *end to end* con *full Compliance*

Generación automática de contratos

Firma digital y trazabilidad completa hasta la activación de la operación en los sistemas core



+ 150 K
operaciones
anuales

48 h
tiempo máximo
de aprobación

+ 65 %
conversión en
firmas

Entidad IBEX automatiza la generación de pólizas con nuestra plataforma **alveoCCM Generador**

+ 1.8 M de documentos anuales

+ 20% de reducción en *time to market*

Servicio SaaS en cloud escalable



Autonomía de los usuarios de negocio



Pilar de control de cumplimiento legal



Resiliencia operativa digital
DORA

Madrid y Barcelona gestionan los atestados de tráfico con nuestro software de Accidentes

Gestionamos entre el 30 y el 40%

de los accidentes de tráfico en ámbito urbano, con intervención de la policía local en accidentes de tráfico y controles de alcoholemia

Multidispositivo

para uso en las patrullas y centros operativos

Geocalización y croquis

utilizando la cartografía del municipio



10 ciudades de referencia

Conexión real time

con la DGT y los servicios municipales de catastro, multas, ...

Análisis de siniestralidad

para la prevención de los accidentes de tráfico

Automatización de informes

para las compañías de seguros, abogados, juzgados, ...

Oficina técnica para la **receta electrónica en Cataluña** desde su implantación

Definición del modelo, soporte a la implantación, formación y evaluación

Interconexión con otras Comunidades Autónomas y países de la Unión Europea

Visión completa y actualizada de la medicación del paciente



99,3 %
Recetas
electrónicas

1.500 M
Recetas
dispensadas

2,5 M
Pacientes
mensuales

3.100
Farmacias
conectadas

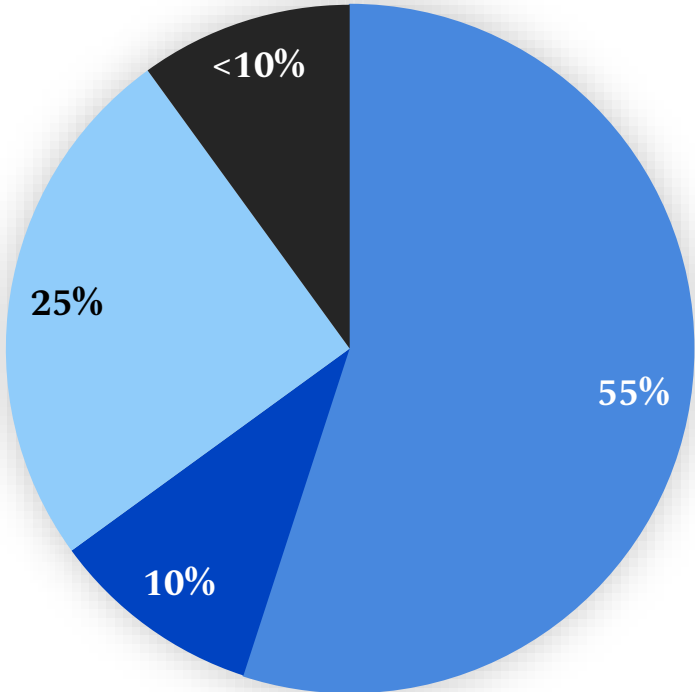
01	Oferta de valor
Quiénes somos	02
Casos de éxito	04
03	Magnitudes



Nuestros resultados de los tres últimos ejercicios anuales

Cifras en M€	FY22	FY23	FY24	TACC
	Sep 22 a Ago 23	Sep 23 a Ago 24	Sep 24 a Ago 25	
Cifra de negocios neta	6,4	7,8	8,9	18%
<i>Crecimiento %</i>	-	22%	15%	
Resultado de explotación	0,2	0,9	1,1	160%
<i>Crecimiento %</i>	-	455%	22%	
Margen (%)	2%	11%	12%	
Deuda neta	0,1	0,5	0,3	
Deuda neta/EBIT	0,6x	0,6x	0,2x	

Nuestra distribución accionarial



■ Accionista de control ■ Cofundadores ■ Cofundadores ■ Autocartera



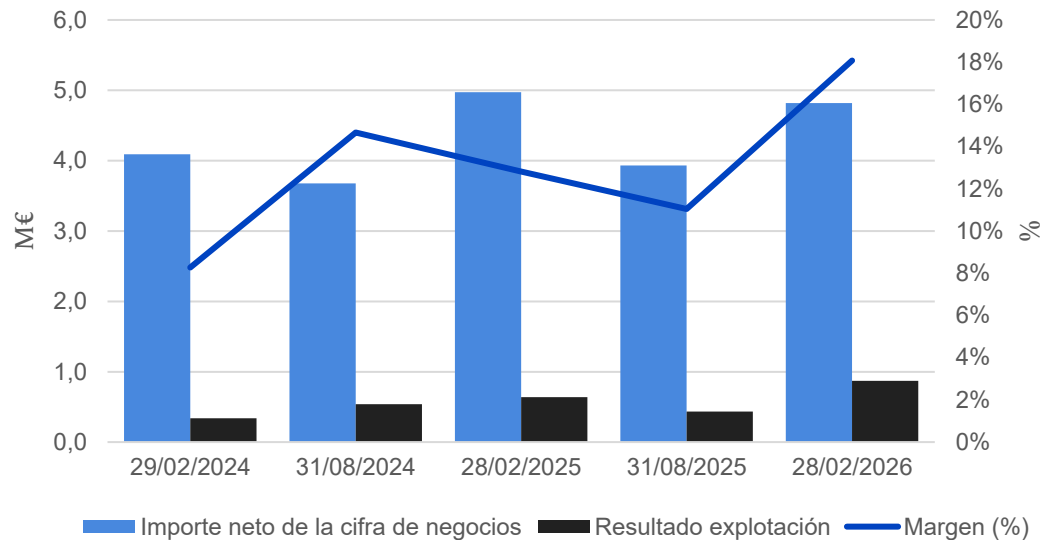
Distribución de Dividendo

El 16 de marzo de 2026 se abonó el primer dividendo de la sociedad desde su incorporación al mercado.

Se distribuyeron un total de 200.000€, a razón de 0,109€ por acción.

Dividend yield 2,4%

Resultados Semestrales



Gracias por su atención

Francisco Huertas Director de Relación con Inversores

Pere Ventura Director de Desarrollo Corporativo