



## PRINCIPALES INDICADORES. Abril 2021



### Radiografía trimestral: BME Growth sigue creciendo

Las cifras del primer trimestre de 2021 arrojan una evolución favorable en términos de valor, financiación y liquidez en las empresas de BME Growth.

- Los índices **IBEX Growth Market® 15** e **IBEX Growth Market® All Share** se revalorizan un **7,86%** y un **10,69%** respectivamente durante el primer trimestre de 2021.
- El volumen de contratación ha alcanzado los **276,43 millones de euros** (un 17,88% más que el mismo periodo del año anterior).
- Se han obtenido más de **73 millones de euros** de financiación a través de 7 operaciones corporativas.

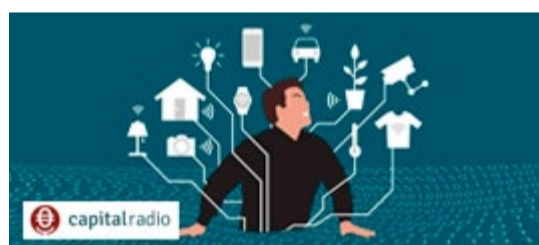


### Cuenta atrás para el Foro Medcap 2021

El **Foro Medcap**, el evento de referencia y cita imprescindible para inversores europeos y empresas de mediana y pequeña capitalización cotizadas en España, se **celebrará el 25, 26 y 27 de mayo de manera virtual**.

Como en ediciones anteriores, el Foro contará con numerosas compañías de **BME Growth** que participarán en paneles temáticos de actualidad, discovery meetings y reuniones one-to-one con inversores institucionales.

[VER +](#)



### El perfil innovador de las empresas que cotizan en BME Growth

*"Empresas de tecnología, diseño, tecnología de la información, renovables, digitalización, etc. son los perfiles de las empresas que conforman **BME Growth**. La digitalización en general es uno de los componentes principales de las empresas que entran en **BME Growth**".*

Jesús González, director gerente de **BME Growth**, amplía información sobre las empresas que componen este mercado en Capital Radio.

[VER +](#)



### El Entorno Pre Mercado (EpM) incorpora a Axon Partners Group como partner y posible inversor

**Axon Partners Group** participará como posible inversor contribuyendo a identificar compañías con potencial crecimiento y salida a Bolsa y, además de partner, colaborará con el **EpM** a través de sesiones formativas para ayudar a las empresas que forman parte de este programa a ser más transparentes de cara a los inversores.

**Axon Partners Group** es una empresa global de inversión, gestión alternativa de activos y consultoría. Desde su creación en 2006, **Axon** ha gestionado más de 600 millones de euros a través de diferentes estrategias.

[VER +](#)

## Análisis de empresas BME Growth

Empresa	Casa de análisis	Fecha	Enlace
<b>SOLUCIONES CUATROCHENTA</b>	Lighthouse (Inicio de cobertura)	22/04/2021	<a href="#">Ver</a>
<b>LLEIDA.NET</b>	CheckPoint (Actualización trimestral)	20/04/2021	<a href="#">Ver</a>
<b>CLERHP ESTRUCTURAS</b>	Researchfy (Línea de Capital)	11/03/2021	<a href="#">Ver</a>
<b>IFFE FUTURA</b>	Lighthouse (OPA de NYESA)	23/02/2021	<a href="#">Ver</a>
<b>FACEPHI</b>	Lighthouse (Avance de resultados 12m 2020)	01/02/2021	<a href="#">Ver</a>
<b>Más informes de análisis de empresas de BME Growth</b>			<a href="#">Ver</a>